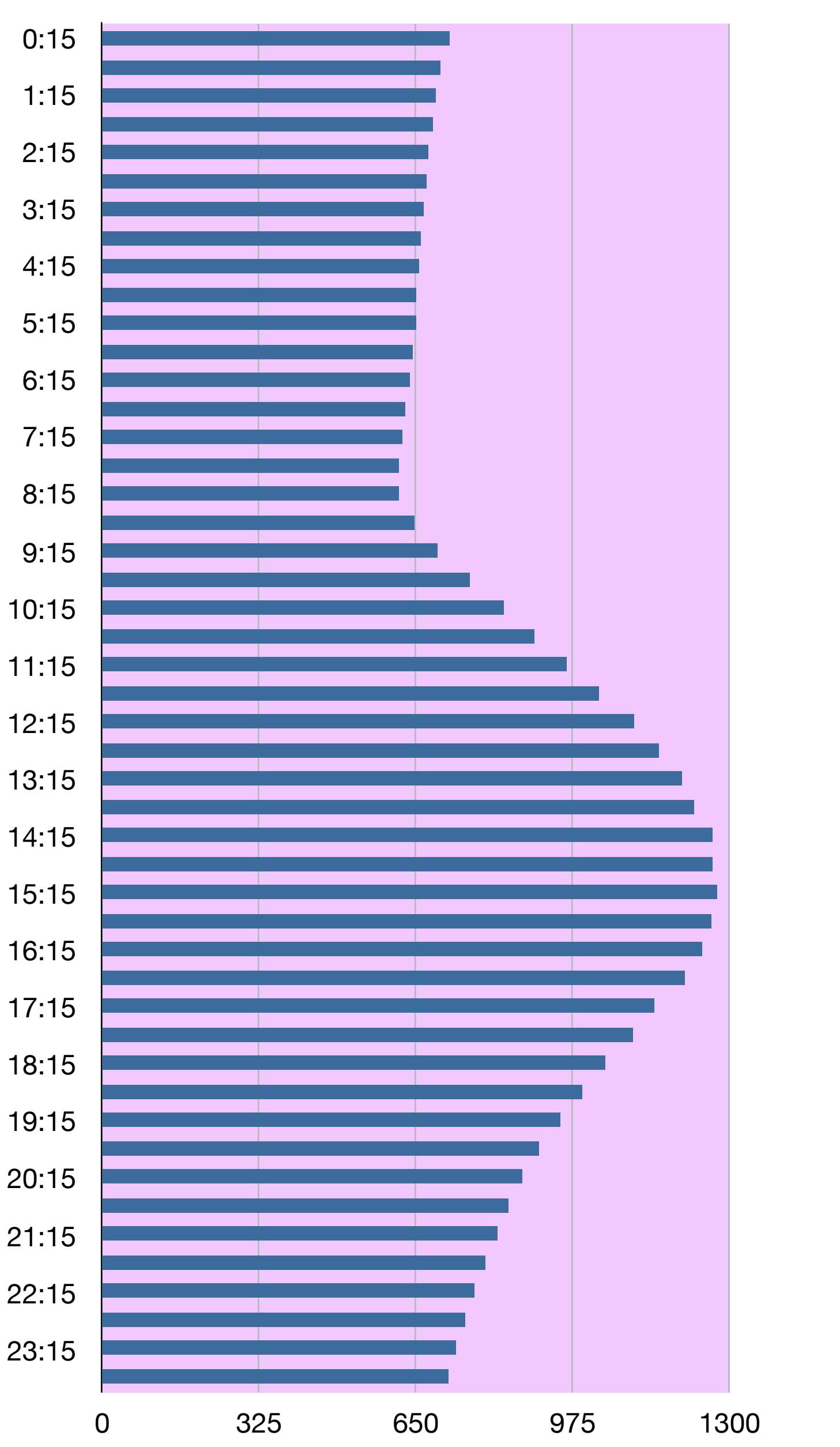


Températures semi-horaires de la Station Météo NetAtmo - Aix en Pce - 43°31'46.9"N 5°24'12.8"E - altitude 197m

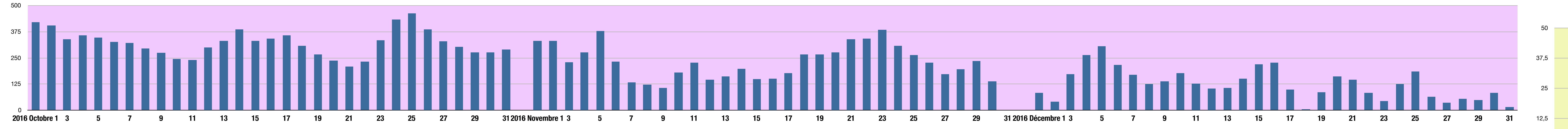
les mesures entre 18h et 20h surévaluées les jours les plus chauds (exposition directe au soleil et murs rayonnants) ont été forcées à leur niveau de 18h.

Table with 31 columns for each month (October, November, December) and 24 rows for hourly measurements (0:15 to 23:45). Includes summary rows for monthly statistics like Moy h, max, min, moy, Ecart, and monthly totals.

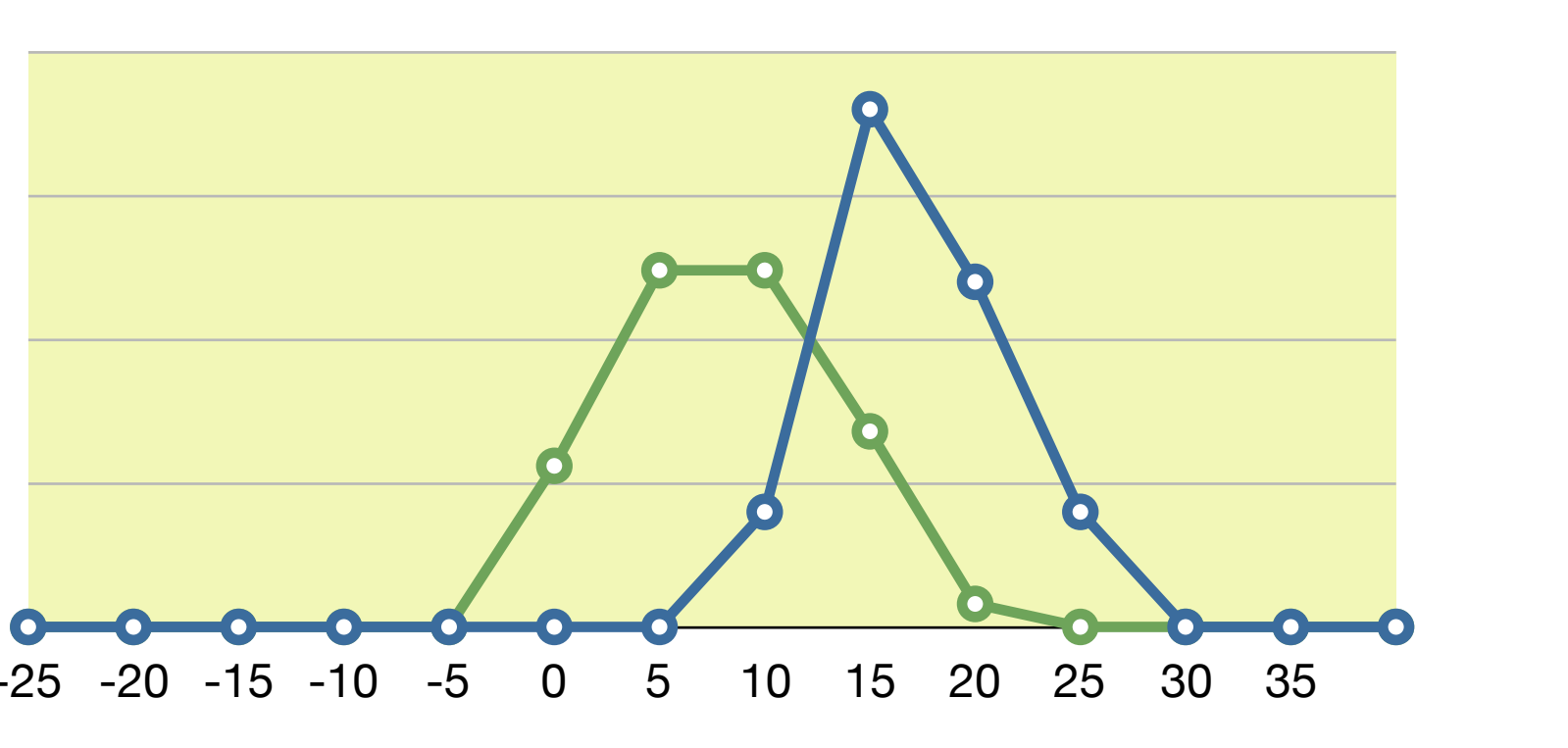
Cumul thermique du trimestre selon l'heure (degrés-h)



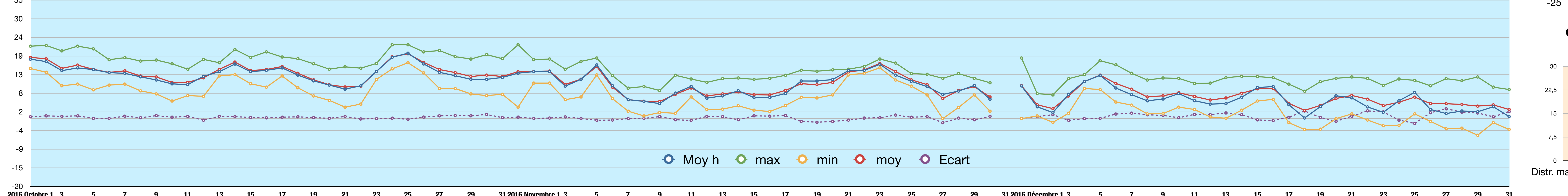
Cumul thermique quotidien (degrés-h)



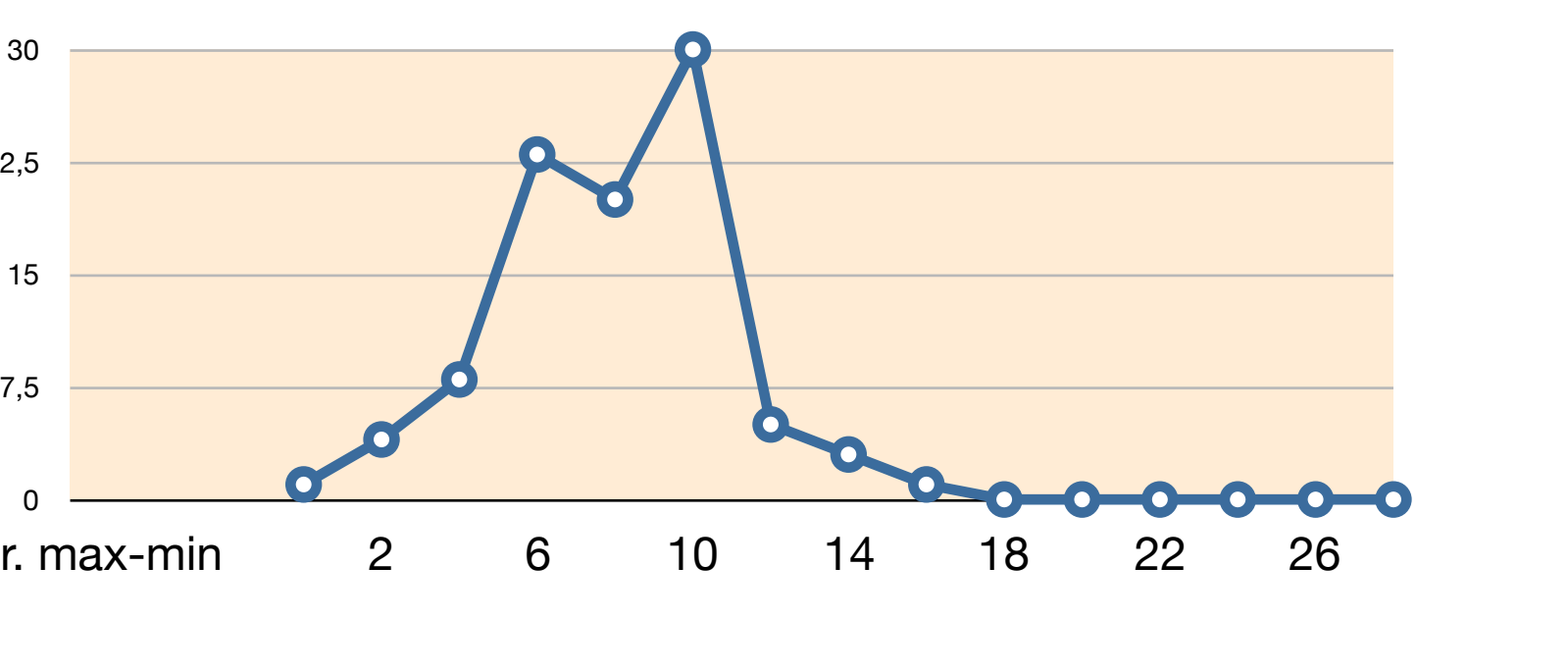
Octobre-décembre 2016 - Distribution des min et des max



Comparaison quotidienne de la moyenne des 48 mesures et de la moyenne entre minima et maxima



Octobre-décembre 2016 - Distribution des écarts Max-Min



Summary table for distribution statistics: Distr. Max, Distr. Min, and Distr. max-min across various temperature intervals.