

Températures s

2016 Juillet

	1	2	3	4	5	6	7	8	9	10	11	12	13	14	15	16	17	18	19	20	21	22	23
0:15	21	20,5	22,1	21,6	21,5	22,9	21,4	21	22,9	22,8	22,9	23,6	20,6	17,7	15,4	18,4	17,7	17,3	18,9	17,7	23	23,3	22
0:45	20,2	20,5	20,9	21,5	20,6	21,6	21	20,8	22,2	21,9	22,7	23,2	19,9	17,4	15,3	17,9	17,5	16,7	18,4	17,3	22,7	22,6	21,7
1:15	19,7	20	20	21	19,8	20,7	19,4	20,9	21,7	21,3	22,2	22,5	19,3	17,2	15,1	17,7	17,6	16,3	17,9	16,9	22,3	22,1	21
1:45	19,4	19,3	19,3	20,3	19,2	19,7	18,7	20,8	21,4	21	22,3	22	18,5	16,9	14,8	17,7	17,2	15,8	17,5	16,5	22	22,4	20,7
2:15	19,1	19	18,6	19,4	19	18,8	17,7	21,1	21	20,8	22,2	21,8	18	16,5	14,5	17,6	16,1	15,5	17,2	16	21,8	23,1	20,6
2:45	18,8	18,7	18,3	17,7	18,8	18,2	17	21,2	20,8	20,5	21,4	21,4	18,2	16	14,4	17,3	15,4	15,2	16,9	15,5	21,6	22,4	20,7
3:15	18,6	18,6	18	16,4	18,8	17,5	17,3	21,5	20,5	20,2	20,8	21,1	18,5	15,5	14,1	17,1	14,9	14,9	16,2	15,2	21,1	21,6	20,6
3:45	18,3	18,7	17,8	15,7	18,8	17	16,8	21,9	20	19,8	20,5	20,9	18,3	15,1	14	16,8	14,5	14,6	15,5	14,9	20,5	21,2	20,3
4:15	18	18,6	17,6	15,1	19,4	16,5	15,9	21,6	19,6	19,5	20,1	20,8	17,8	14,8	13,4	16,5	14,2	14,3	15	14,6	20,1	20,8	20
4:45	18	18,1	17,4	14,7	20,1	16,6	15,4	21,9	19,3	19,3	19,8	21	17,6	14,5	12,7	16,2	14	14,1	14,6	14,2	20,2	20,8	19,6
5:15	17,9	17,7	17	14,5	20,2	17,1	14,8	21,6	19	19,2	19,6	20,5	17,2	14,3	12,2	16,1	13,8	13,9	14,2	14	20,4	21	19,7
5:45	18	17,4	16,7	14,2	19,7	16,5	14,6	21,2	18,7	19,1	19,4	20,2	16,9	14,2	11,8	15,9	13,5	13,7	13,9	13,7	20,1	20,9	19,6
6:15	18,1	17,2	16,5	14,5	19,3	15,4	14,3	21	18,4	18,9	19,4	19,8	16,7	14,1	11,5	15,6	13,1	13,5	13,6	13,5	19,7	20,7	19,7
6:45	18,5	17,4	16,6	14,6	19,2	15,5	14,8	21,1	18,5	18,8	19,7	19,8	16,7	14,1	11,3	15,6	13,1	13,5	13,6	13,5	19,9	21,3	19,6
7:15	19,3	18,4	16,9	15,7	19,7	16,8	16	21,6	19,4	20,3	20,5	20,5	16,9	14,3	11,7	16,1	13,8	14,4	14,2	14,3	21,1	22,5	19,7
7:45	20,7	20,1	17,3	17,1	20,9	18,7	17,1	22,3	20,8	22,1	20,8	21,8	17,2	14,7	12,6	16,7	15,4	16	15,8	16	22,2	23,1	20,1
8:15	22,1	21	17,9	18,3	22,2	20,2	18,6	22,8	22	23,1	21,6	22,9	17,2	15	13,6	17,4	17,6	17,7	17,6	18	22,5	22,6	21,2
8:45	22,9	21,7	18,6	19,5	23,1	21,4	20,2	23,3	22,9	23,7	22,7	23	17,5	15,6	14,6	18,3	19,1	19,1	19,1	19,2	22,8	21,9	21,6
9:15	23,7	22,4	19,4	20,7	23,9	22,4	21,1	23,9	24	24,5	23,5	23	18,1	16,4	16	19,6	20,5	20,2	20	20,3	23,3	21,6	22,1

Températures s

2016 Juillet

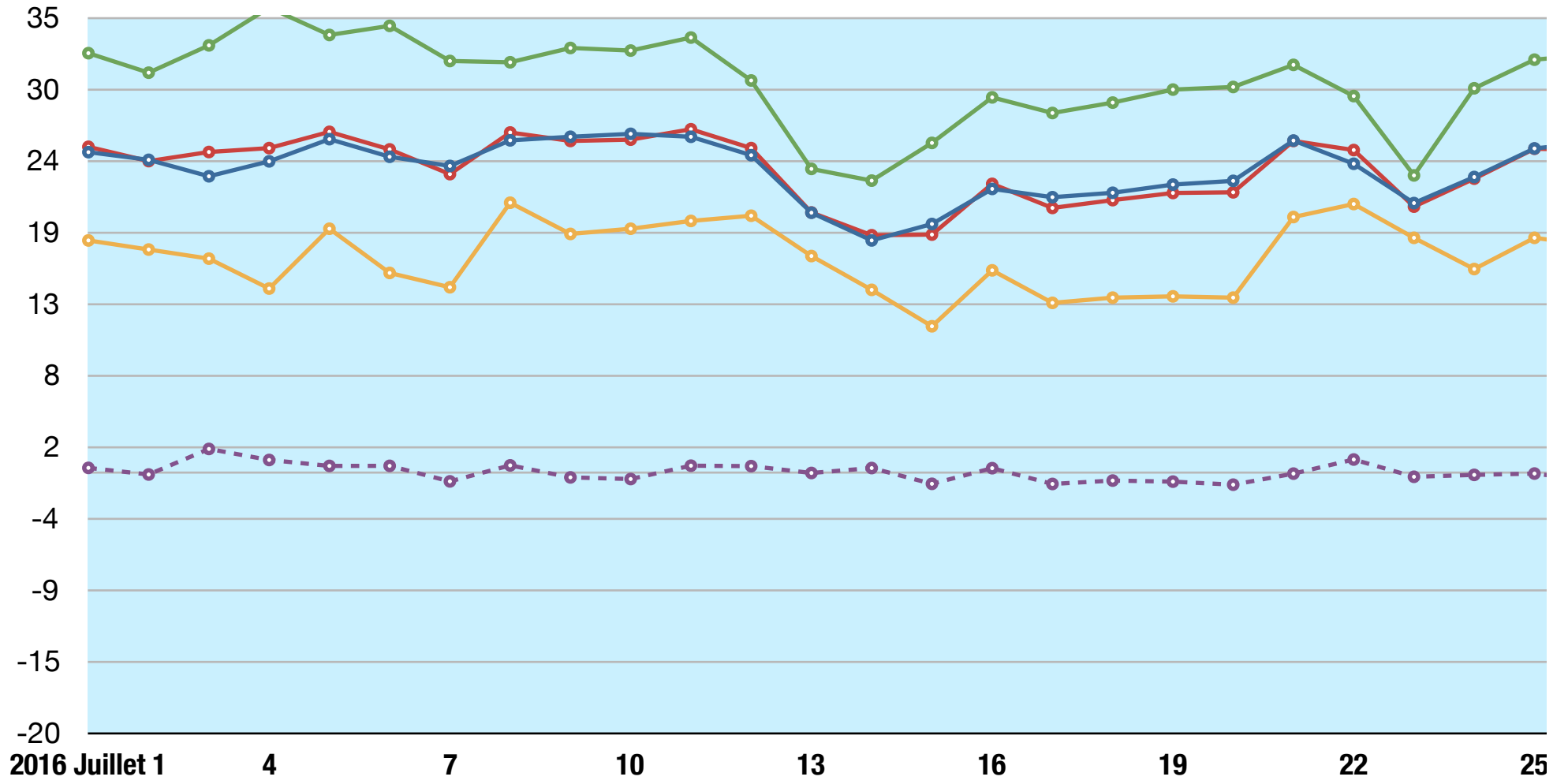
	1	2	3	4	5	6	7	8	9	10	11	12	13	14	15	16	17	18	19	20	21	22	23
9:45	24,5	23,4	20	21,8	24,9	23,2	21,8	24,3	24,6	25,2	24,4	23,4	18,9	16,8	17,5	20,6	21,2	21,2	21,2	21,8	24	21,6	22,5
10:15	25,4	24,3	20,8	22,9	25,8	24,1	22,7	24,5	25,8	26	25,3	24,3	19,6	17,1	18,5	21,4	22,1	22	22,3	23	24,7	22,1	22,6
10:45	26,4	25,3	21,6	24,1	27,3	25,1	23,8	24,8	26,6	27	26	24,9	20,1	17,4	19,5	22,3	23,1	22,8	23,3	24,1	25,4	22,7	22,9
11:15	27,4	26	22,2	25,2	28,3	25,8	24,9	25,5	27,7	28	27	25,5	20,5	18	20,2	23,3	24	23,8	24,1	25,2	26	22,4	22,8
11:45	28,2	26,8	22,8	26,3	28,9	26,4	25,9	26,5	28,4	28,6	27,9	26,2	20,8	18,7	20,9	23,8	25	24,9	25,1	26,2	26,6	23,1	22,8
12:15	28,8	27,4	23,5	27,2	29,4	27	26,8	27,8	29	29,3	28,8	27,2	21,1	19,4	21,6	24,1	25,7	25,6	26	27	27,4	23,6	22,5
12:45	29,4	28	24	27,8	29,9	27,5	27,6	28,9	29,5	29,9	29,6	28,4	21,3	19,9	22,4	24,4	26,4	26,1	27	27,6	28,1	24,2	22,2
13:15	29,7	28,3	24,5	28,2	30,5	28,3	28,5	29,8	29,8	30,5	30,2	29,2	21,6	20,5	23,1	25	26,8	26,5	27,6	28,1	28,9	25,4	22,4
13:45	29,9	28,3	25	28,7	31,1	28,8	29,3	30,4	30,2	31,2	30,8	29,2	22	21,1	23,5	25,5	27,2	26,8	28,1	28,6	29,7	26	22,5
14:15	30,1	28,3	25,4	29,2	31,9	29,2	29,9	30,8	30,8	31,2	31,5	28,5	22,3	21,6	23,8	25,9	27,6	27,1	28,3	29,1	30,2	25,9	22,3
14:45	30,1	28,3	25,9	29,5	32,4	29,5	30,2	31	31,4	31,4	32,3	28,6	22,6	22	24,1	26,2	27,5	27,3	28,5	29,4	30,5	26,6	21,4
15:15	30,3	28,3	26,5	29,8	32,3	29,6	30,5	31,1	31,9	31,3	32,9	29,2	22,8	22,4	24,5	26,6	27,1	27,5	28,6	29,5	30,6	27,7	21,4
15:45	30,3	28,6	26,8	30,1	31,8	29,7	30,8	31,2	32,3	31,2	33,5	29,7	23,1	22,5	24,8	26,8	26,9	27,7	28,8	29,5	30,9	28,5	21,3
16:15	30,2	28,8	26,9	30,3	31,6	29,8	31,1	31,5	32,5	31,4	33	30,2	23,3	22,3	25	26,9	26,8	27,7	29,1	29,5	31,1	29	21,4
16:45	30,7	29	27,2	30,3	30,9	29,9	31,3	31,6	32,7	31,5	32,3	30,1	23,1	22,2	25,2	27,2	26,7	27,8	29,3	29,5	31,2	28,9	20,1
17:15	31	29,2	27,6	30,5	29,9	30	31,3	30,9	32,7	31,5	32	29,5	23	22,1	25,4	27,3	26,7	28	29,1	29,7	31,3	28,7	19,9
17:45	31,3	29,5	28,1	30,9	29	30	31,6	30,2	32,2	31,7	31,9	28,8	23,1	22	25,4	27,6	26,8	28,1	29,1	29,7	31,2	28,2	19,6
18:15	31,4	29,5	29,3	31,8	29,5	30,5	31,7	29,6	32,1	32	31,8	28,3	23,2	21,7	25,4	28,1	27,1	28,3	29,1	28,9	31,3	27,5	19,7
18:45	32	29,8	31,2	34,1	30,8	32,3	31,7	29,5	32,4	32,3	31,7	28	23,4	21	25,4	28,6	27,5	28,4	29,1	28	31,4	26,1	20

Températures s

2016 Juillet

	1	2	3	4	5	6	7	8	9	10	11	12	13	14	15	16	17	18	19	20	21	22	23
19:15	32,3	30,8	32,3	35,7	32	34,1	31,4	29,4	32,2	32,5	31,4	27,7	23,4	20,2	25,3	28,9	27,6	28,5	29,3	27,7	31,1	25	20,4
19:45	30,8	30,3	32,9	35,8	33,7	34,4	31,1	29,3	31,8	32,3	29,8	26,4	23,2	20	25,3	28,9	27,7	28,3	29,5	27,9	30,2	24,6	21,3
20:15	29,6	29,5	32,4	34,5	33,1	33,6	29,4	29,2	31,1	31,7	28,7	24,8	22,7	19,6	25	28,4	26,6	27,9	28,2	27,8	29	24,5	21,7
20:45	27,2	27,7	29	30,3	30,2	29,7	27,6	28,6	29,7	30,5	27,8	23,5	21,5	18,3	23,8	26,8	24,9	26,4	26,7	26,7	27,9	24,4	20,6
21:15	25,2	26,4	26,2	27,1	28	27,3	26,4	27,6	28	29,1	26,9	23,5	20,4	17,5	22,8	25,1	23,2	24,7	25,1	25,4	26,9	24,1	19,6
21:45	23,8	25,5	24,8	25	26,7	25,8	25	26,2	26,4	28	25,9	23	19,6	16,9	21,9	23,6	21,5	23,1	23,3	24,5	25,9	23,8	19,1
22:15																							
22:45																							
23:15																							
23:45																							
Σ 24h																							
Σ moy																							
Moy																							
max																							
min																							
moy																							
0																							
Ecart	0,4	-0,1	1,9	1,0	0,6	0,6	-0,6	0,6	-0,3	-0,4	0,6	0,5	0,0	0,4	-0,8	0,4	-0,8	-0,6	-0,6	-0,9	-0,9	1,1	-0,3
2016 Juillet	14,4	13,6	16,4	21,6	14,9	19,0	17,4	10,8	14,3	13,7	14,1	10,4	6,7	8,4	14,1	13,3	14,6	15,0	15,9	16,2	11,7	8,3	4,8
max-min																							

Compa



	-25	-20	-15	-10	-5	0	5	10	15	20	25	30	35			Distr.
Distr. Max	0	0,0	0,0	0,0	0,0	0,0	1,0	0,0	0,0	1,0	21,0	41,0	26,0	2		Distr.
Distr. Min	0	0,0	0,0	0,0	0,0	0,0	1,0	0,0	29,0	60,0	2,0	0,0	0,0	0		

semi-horaires de la Station Météo NetAtn

20

	24	25	26	27	28	29	30	31	1488	1	2	3	4	5	6	7	8	9	10	11	12	13	14
0:15	18,3	22,2	21,9	23,9	22,8	23,1	20,7	22,3	0:15	20,7	20,1	21,5						17,4	14,7	16,3	17,4	17,6	18,5
0:45	18,4	22	21,7	22,8	21,9	22,4	20,6	22,5	0:45	19,9	18,9	20,8						17,1	14,4	16	17,1	17,3	18,2
1:15	18,2	21,8	21	22	20,8	22,7	20,2	22,8	1:15	19,2	18	20,3						16,4	14	15,7	16,8	17	17,9
1:45	18,1	21,3	20,5	21,7	20,8	22,6	20	22,7	1:45	19	17,4	19,9						16	13,9	15,4	16,5	16,6	17,4
2:15	18	20,6	20	21,5	21,3	22,4	20	22,2	2:15	18,7	17,1	19,6						16	14	15,2	16,2	16,3	17,1
2:45	17,5	20	19,6	20,9	21,1	22	21	21,8	2:45	18,5	16,7	19,3						15,9	14,3	14,8	15,8	16	16,7
3:15	17,1	19,7	19,2	20,4	20,5	21,5	21,5	21,3	3:15	18,7	16,3	19,1						15,8	14,3	14,6	15,6	15,8	16,5
3:45	17	19,3	19,1	19,8	19,9	20,6	21,2	20,9	3:45	18,5	16	18,8						15,5	14,2	14,5	15,4	15,6	16,3
4:15	16,9	19	18,7	19,5	18,6	20,2	20,7	20,3	4:15	18,3	15,7	18,4						15,2	14,5	14,4	15,1	15,4	16
4:45	16,5	18,7	18,3	19,2	17,7	19,8	19,8	19,7	4:45	18,1	15,3	18						15,1	14,5	14,2	15	15,1	15,8
5:15	16,3	18,5	18,2	18,9	17,2	19,3	19,9	19,8	5:15	17,8	15	17,7						15	15,2	15,2	15	15,1	15,9
5:45	16	18,2	18	18,6	17	18,6	21,1	20,8	5:45	17,7	14,7	17,3						15,1	16	18	15,6	15,6	16,6
6:15	15,8	18,1	17,7	18,2	17,6	18,1	20,6	21,4	6:15	17,6	14,4	17						15,6	16,9	19,8	16,7	16,5	17,5
6:45	15,7	18,3	17,5	18	17	17,7	19,8	22,1	6:45	17,4	14,3	17						16,1	17,9	20,2	18	17,6	18,2
7:15	16,1	18,6	18	18,3	17	18,2	19,8	22,5	7:15	17,4	14,6	17,4						17,2	18,7	20,5	19,2	18,8	18,9
7:45	16,9	20,5	19,5	19,5	18,3	19,8	20,9	23,2	7:45	17,9	15,8	18,4						19,1	19,5	20,9	20,5	20,1	19,9
8:15	18,5	21,5	20,7	20,7	19,8	20,6	21,5	23,3	8:15	18,5	17,2	19,9						20,5	20,7	21,6	21,7	21,2	20,7
8:45	19,6	22,1	21,7	21,4	20,6	21,5	22,1	23,7	8:45	19,1	18,4	21,1						21,2	21,5	22,5	22,8	22,3	21,1
9:15	20,6	22,5	22,6	22,2	21,5	22,5	23	24,4	9:15	19,8	19,8	22,1						21,3	22,5	23,6	23,7	23,3	21,3

semi-horaires de la Station Météo NetAtn

20

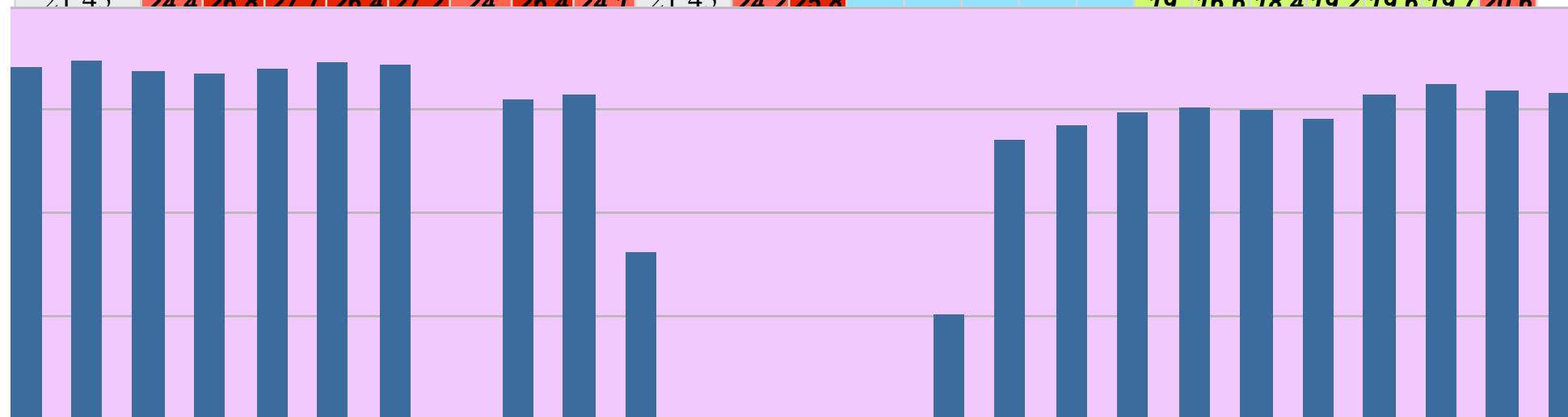
	24	25	26	27	28	29	30	31	1488	1	2	3	4	5	6	7	8	9	10	11	12	13	14
9:45	21,6	23,2	23,2	23	22,5	23,4	23,7	25,1	9:45	20,7	21,1	23						21,6	23,3	24,5	24,6	24,2	21,4
10:15	22,2	23,9	24,3	24	23,3	24	24,4	26,1	10:15	21,6	22,2	24,1						22,1	23,9	25,3	25,5	25,1	21,8
10:45	22,9	24,6	25,4	24,8	24,1	24,6	25,5	27	10:45	22,4	23,4	25,1						22,7	24,6	25,9	26,1	25,8	22,3
11:15	23,8	25,3	26,5	25,5	25,1	25,4	26,3	27,5	11:15	23,3	24,5	26,1						23,3	25,2	26,5	26,8	26,3	22,4
11:45	24,7	26,1	27,3	26,3	25,5	26,4	26,8	27,7	11:45	24,1	25,2	26,9						23,6	25,6	26,9	27,4	26,8	22,7
12:15	25,6	26,8	28,1	27	26,2	27,2	27,8	28,1	12:15	24,9	25,8	27,6						24,2	26,1	27,2	27,7	27,2	23,7
12:45	26,4	27,5	28,9	27,8	27,1	28,1	28,7	28,6	12:45	25,4	26,7	28,4						24,5	26,3	27,4	27,9	27,6	25,1
13:15	27	28,2	29,5	28,6	27,8	28,9	29,9	29	13:15	25,9	27,4	24,2						24,7	26,5	27,4	28,2	27,9	26,4
13:45	27,4	28,9	30,2	29,2	28,3	29,5	30,4	29,5	13:45	26,3	27,9							24,8	26,7	27,5	28,3	28,1	26,5
14:15	27,9	29,4	31	29,4	28,8	30	30,2	29,9	14:15	26,6	28,4							24,9	26,9	27,5	28,2	28,1	26,3
14:45	28,5	30	31,8	29,6	29,2	30,4	30,4	30,4	14:45	27	28,8							25	26,9	27,4	28,2	28,2	26,5
15:15	29,1	30,7	32,2	29,1	29,6	30,8	30,7	30,7	15:15	27,3	29,1							24,8	27	27,2	28,1	28,2	26,6
15:45	29,4	31,4	32,2	29,1	30	31,1	30,7	30,9	15:45	27,4	29,5						24,1	24,5	27	27,1	28	28,1	26,5
16:15	29,6	31,8	32,1	29,4	30,3	31	30,7	31,1	16:15	27,5	29,9						23,8	24,3	26,7	26,9	27,8	27,9	26,5
16:45	29,6	31,6	32,1	29,4	30,4	30,4	30,8	31	16:45	27,5	30						23,8	24,3	26,6	27,2	28,1	27,9	26,7
17:15	29,5	31,4	31,9	29,3	30,3	30	30,9	30,6	17:15	27,7	30,3						23,7	24,2	26,5	27,3	28,2	27,3	26,8
17:45	29,4	31,3	31,7	29	30,3	29,7	30,8	29,9	17:45	27,7	30,5						23,3	23,8	26,1	26,8	27,9	26,6	26,3
18:15	28,3	31,3	31,7	29	30,4	29,9	30,8	27,7	18:15	27,8	30,6						22,4	23,2	25,2	25,9	26,9	25,8	25,1
18:45	26,8	31,2	31,8	29,2	30,6	30,1	30,8	26,7	18:45	27,9	30,6						21,5	22,4	24,1	24,6	25,5	24,8	23,9

semi-horaires de la Station Météo NetAtn

20

	24	25	26	27	28	29	30	31	1488	1	2	3	4	5	6	7	8	9	10	11	12	13	14
19:15	27,5	30,9	31,9	29	30,5	30,2	30,6	26,2	19:15	27,7	30,7						20,8	21,4	22,8	23,5	24,2	23,6	23
19:45	28	30,7	31,9	28,9	30,5	30	30,2	25,9	19:45	27,5	30,2						20,4	20,1	21,7	22,3	22,9	22,5	22,5
20:15	27,7	29,4	31,7	28,5	30	28,2	29,3	25,6	20:15	26,8	28,9						20	19	20,7	21,3	21,9	21,5	22
20:45	26,8	28,4	30,5	27,7	29,1	26,3	28,2	25,4	20:45	25,9	26,4						19,6	17,9	19,8	20,5	20,9	20,8	21,4
21:15	25,4	27,6	29	27,1	28,2	24,9	27,2	25	21:15	25	26,4						19,3	17,1	19,1	19,7	20,2	20,2	21
21:45	24,4	26,8	27,7	26,4	27,2	24	26,4	24,1	21:45	24,2	25,8						19	16,6	18,4	19,2	19,6	19,7	20,6

Cumul thermique quoti



Ecart	-0,1	0,0	-0,6	-0,8	-0,7	-0,3	0,1	0,3	0,01	0,0	-0,5	1,6	8				11	0,1	0,2	-0,3	0,8	-0,4	-0,2	0,0
max-min	13,9	13,7	14,7	11,6	13,6	13,4	11,1	11,4	13,32	10,5	16,4	11,4	8				11	6,1	10,0	13,1	13,3	13,3	13,1	11,0

raison quotidienne de la moyenne des 48 mesur

no - Aix en Pce - 43°31'46.9"N 5°24'12.8"E

16 Août

	15	16	17	18	19	20	21	22	23	24	25	26	27	28	29	30	31		1	2	3	4	5
0:15	19,1	19,6	20,7	19,2	19,7	17,5	18,3	17,4	18,8	18,8	19,6	18,2	21,8	22	18,7	20,7	22,3	0:15	21,7	20,7	19,4	19,6	20,9
0:45	18,8	19,3	20,7	19	19,6	17,9	18	17	18,3	18,5	19,3	17,9	21,1	21,3	18,6	20,6	22,5	0:45	21,8	20,1	18,7	19,2	20,6
1:15	18,5	19,1	20,4	18,8	19,3	18,1	17,8	16,7	18	18,3	19,1	17,7	20,6	20,5	18,5	20,2	22,8	1:15	21,5	19,6	18,3	18,7	20,1
1:45	18,3	18,9	20,1	18,9	19,1	17,4	17,5	16,5	17,7	18,2	18,8	17,4	20,3	20	18,4	20	22,7	1:45	20,8	19,3	17,9	18,4	19,7
2:15	18,2	18,7	19,8	19,8	19	15,7	17,1	16,2	17,6	18,1	18,6	17,2	19,9	19,5	18,1	20	22,2	2:15	20,2	19	17,6	18,1	19,2
2:45	18,1	18,5	19,6	20,9	18,5	14,5	16,8	16	17,5	18,2	18,3	16,9	19,6	18,8	17,7	21	21,8	2:45	19,7	18,8	17,4	17,8	18,8
3:15	17,9	18,3	19,4	21,6	18	14	16,5	15,8	17,2	18	18,2	16,7	19,6	18,1	17,3	21,5	21,3	3:15	19,4	18,5	17,3	17,6	18,5
3:45	17,7	18,1	19,1	21,3	17,6	15,1	16,3	15,6	16,9	18,1	17,9	16,6	19,6	17,6	17	21,2	20,9	3:45	19	18,2	17,1	17,3	18,2
4:15	17,6	18	18,9	20,9	17,3	16	16,1	15,4	16,7	18,2	17,6	16,4	19,4	17,2	16,8	20,7	20,3	4:15	18,6	18	16,7	17	17,9
4:45	17,5	18,2	18,6	20,7	17	15,4	15,9	15,2	16,6	17,9	17,3	16,3	19,4	17,1	16,5	19,8	19,7	4:45	18,2	17,7	16,4	16,9	17,6
5:15	17,7	18,6	18,5	20,6	16,7	14,6	15,8	15,3	16,6	18,4	17,3	16,1	19,5	17,1	16,5	19,9	19,8	5:15	18	17,5	16,2	16,5	17,3
5:45	18,2	19,2	18,7	20,8	16,9	14,9	16,3	16,3	17,1	19,7	18	16,3	20,6	17,6	17,6	21,1	20,8	5:45	17,6	17,2	16	16,1	16,8
6:15	18,6	19,6	19,4	21,3	17,5	15,8	17,2	18,5	18,8	20,8	19,3	17,2	20,6	19	19,1	20,6	21,4	6:15	17,4	16,9	15,7	15,8	16,5
6:45	19,1	20,1	20,2	22,1	18,2	17,4	18,5	19,8	20,8	21,2	20,4	18,6	20,6	19,8	20	19,8	22,1	6:45	17,1	16,7	15,5	15,6	17
7:15	19,8	21	21,2	22,6	19,1	18,6	20,3	21,1	21,8	21,9	21,2	20,1	21,1	19,7	20,4	19,8	22,5	7:15	17	16,4	15,4	15,6	17,4
7:45	20,6	21,9	22,1	23,1	19,8	19,7	21,7	22,2	22,5	22,8	22,2	21,2	21,7	20	20,9	20,9	23,2	7:45	17,5	16,7	15,7	16	16,9
8:15	21,5	22,8	22,8	23,5	20,6	20,7	22,5	23,3	23,3	24	23,3	22,2	22,4	20,8	21,5	21,5	23,3	8:15	18,9	17,9	17,2	16,9	17,5
8:45	22,6	23,7	23,5	24	21,3	21,7	23,3	24,4	24,6	25,1	24,4	23,1	22,9	21,7	22,3	22,1	23,7	8:45	20,1	19,6	19,4	18,2	18,3
9:15	23,5	24,7	24,3	24,6	21,8	22,6	24,3	25,3	25,8	26,1	25,4	23,8	23,4	22,9	23,4	23	24,4	9:15	21	21	20,7	19,4	20,9

no - Aix en Pce - 43°31'46.9"N 5°24'12.8"E

16 Août

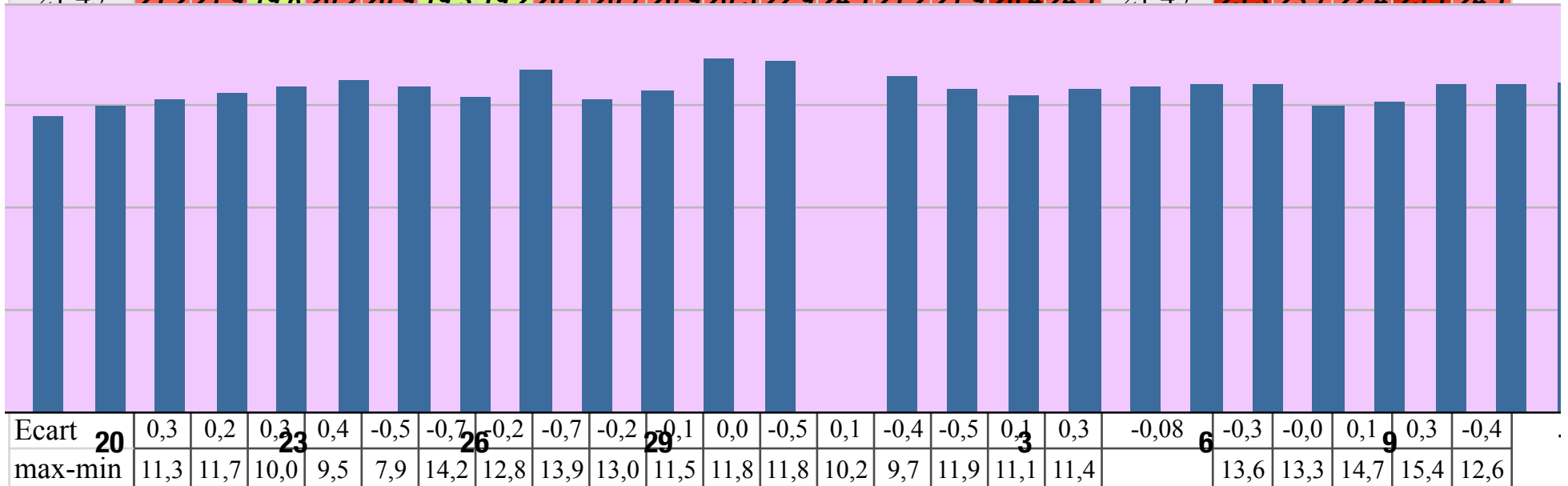
	15	16	17	18	19	20	21	22	23	24	25	26	27	28	29	30	31		1	2	3	4	5
9:45	24,4	25,6	25,1	25	22,3	23,6	25,2	26,2	26,7	26,8	26,3	24,6	24,3	24	24,7	23,7	25,1	9:45	21,5	21,9	21,5	20,9	22,7
10:15	25,2	26,5	25,8	25,4	22,8	24,3	25,9	27,2	27,4	27,7	27	25,4	25,7	24,7	25,6	24,4	26,1	10:15	22,3	22,7	22,5	21,8	23,6
10:45	26	27,1	26,2	26	23,1	25,2	26,6	27,8	27,8	28,2	27,7	26,2	26,4	25,1	26,1	25,5	27	10:45	23,2	23,6	23,7	22,9	24,1
11:15	26,5	27,5	26,9	26,3	23,3	26,3	27,2	28,2	28,4	28,5	28,2	26,7	27,1	25,7	26,7	26,3	27,5	11:15	24	24,5	24,7	23,9	25,1
11:45	26,8	28,1	27,9	26,4	23,5	27	27,7	28,5	29	28,9	28,7	27,1	27,9	26,1	27,3	26,8	27,7	11:45	24,9	25,7	25,5	25	25,9
12:15	27,2	28,6	28,4	27	23,6	27,4	28	28,8	29,4	29,1	29	27,4	28,6	26,2	27,3	27,8	28,1	12:15	25,8	26,5	26,5	25,8	26,5
12:45	27,8	29	28,4	27,5	23,8	27,6	28,2	29	29,6	29,3	29,1	27,8	28,8	26,5	27,3	28,7	28,6	12:45	26,8	26,9	27	27,2	27,1
13:15	28,4	29,3	28,4	27,8	24,1	27,9	28,4	29,1	29,5	29,3	29,1	27,9	29	26,7	27,7	29,9	29	13:15	27,7	27,4	28	28,1	27,8
13:45	28,8	29,6	28,4	28	24,4	28	28,5	29,1	29,5	29,4	29,1	27,8	29,3	26,8	28,2	30,4	29,5	13:45	28,3	27,9	28,6	28,3	28,2
14:15	28,6	29,7	28,5	28,2	24,5	28,1	28,6	29,1	29,5	29,4	28,9	27,7	29,5	26,8	28,4	30,2	29,9	14:15	28,8	28,4	29,2	28,7	28,5
14:45	28,5	29,4	28,4	28,3	24,6	28,2	28,6	29,1	29,4	29,4	28,6	27,5	29,6	26,7	28,4	30,4	30,4	14:45	29,3	28,8	29,4	29,2	28,7
15:15	28,3	29,2	28,4	28	24,6	28,2	28,6	29	29,2	29,4	28,3	27,4	29,6	26,7	28,3	30,7	30,7	15:15	29,8	29,1	29,8	29,8	28,8
15:45	28,7	29,2	28,3	27,1	24,5	28,2	28,4	28,8	28,9	29,2	28,2	27,1	29,6	26,2	28,1	30,7	30,9	15:45	30,2	29,3	29,9	30,3	29
16:15	28,7	28,8	28,3	26	24,3	28,1	28,2	28,6	28,7	29	28	26,8	29,4	25,6	27,8	30,7	31,1	16:15	30,4	29,6	30,1	30,7	29,1
16:45	28,5	28,8	28	25,1	24,2	28,1	28,2	28,6	28,7	29	27,9	26,5	29	25,3	27,7	30,8	31	16:45	30,6	29,7	30,1	31	29
17:15	28,4	28,3	27,4	24,2	24	28,1	28,1	28,5	28,1	28,9	27,7	26,3	28,5	25,1	27,4	30,9	30,6	17:15	30,6	29,6	29,8	31	28,8
17:45	27,7	27,5	26,5	23,6	23,6	27,5	27,3	27,9	27,2	28,3	27	25,6	27,9	24,7	26,8	30,8	29,9	17:45	30,6	29,4	29,5	30,6	28,5
18:15	26,3	26,7	25,6	23,5	22,8	26,6	26,3	26,7	26,3	27,4	25,9	24,5	27,2	24,3	25,8	30,8	27,7	18:15	30,5	29	29,3	30,1	28,1
18:45	24,9	25,8	24,8	23,6	22,3	25,7	25,4	25,3	25,4	26,2	24,5	23,6	26,6	23,8	24,8	30,8	26,7	18:45	30,5	28,6	29,1	29,3	27,6

no - Aix en Pce - 43°31'46.9"N 5°24'12.8"E

16 Août

	15	16	17	18	19	20	21	22	23	24	25	26	27	28	29	30	31		1	2	3	4	5
19:15	23,9	24,9	23,7	23,1	21,9	24,5	24,1	23,9	24,5	24,6	23,4	23	26	23,3	24,2	30,6	26,2	19:15	30,3	27,9	28,5	28,4	27
19:45	23,1	24,1	22,4	22,7	21,5	23,1	22,9	22,8	23,4	23,5	22,7	22,8	25,6	23	23,6	30,2	25,9	19:45	29,6	26,9	27,5	27,7	26,3
20:15	22,4	23,4	21,5	22,1	21,2	22,1	21,8	22,1	22,5	22,7	22,1	22,9	25,3	22,4	23	29,3	25,6	20:15	28,7	25,8	26,4	27	25,5
20:45	21,8	22,8	20,9	21,5	21,3	22,3	20,6	21,7	21,8	22	21,6	23,1	24,7	21,8	22,5	28,2	25,4	20:45	27,5	25	25,2	26	25
21:15	21,4	22,3	20,5	20,9	21,2	20,6	19,7	21,2	21,3	21,4	21,1	23,1	23,9	21,5	22,1	27,2	25	21:15	26,1	24,4	23,6	25,4	24,6
21:45	21,2	21,9	19,8	20,2	20,9	19,3	19,2	20,7	20,7	20,9	20,5	22,9	24,1	21,2	21,9	26,4	24,1	21:45	25,3	23,7	22,4	25,1	24,1

dién (degrés-h)



es et de la moyenne entre minima et maxima

- altitude 197m

2016 Septembre

	6	7	8	9	10	11	12	13	14	15	16	17	18	19	20	21	22	23	24	25	26	27	28	
0:15	22,7	21,6	19,3	19,7	19,2	23,4	21,3	22,4	21,2	20	18,2	18,9	13,9	15,5	14,6	14,3	13,5	13,7	14,9	15,3	15,5	16,9	15,1	15
0:45	22,8	22	19,4	19,5	18,7	22,9	21	22,3	20,8	19,7	18,1	19	13,9	15,7	14,2	14	13,2	13,6	14,6	15,1	15,2	16,4	15	
1:15	23,1	22,6	19,2	19,3	18,6	22	20,6	22,2	20	19,7	17,3	18,2	14	15,4	13,9	13,8	13	13,2	14,3	14,7	15	16	14,9	15
1:45	23	23,3	18,8	19,1	18,6	21,5	20,3	22,3	19,3	19,6	16,7	17,8	13,9	15,1	13,6	13,4	12,7	12,9	14,1	14,4	14,9	15,6	14,9	
2:15	23	23,2	18,5	18,8	18,2	21,2	19,9	22,2	20,3	19,5	16,8	17,9	13,9	14,8	13,4	13,1	12,5	12,6	13,9	14,2	14,7	15,3	14,7	15
2:45	22,7	23,2	18,1	18,5	18	20,6	19,6	21,7	20,8	19,3	16,5	18	14	14,7	13,2	12,8	12,3	12,4	13,7	14,1	14,4	15	14,5	
3:15	21,5	23,4	17,9	18,6	17,8	19,9	19,4	21,2	20,4	19,2	16,5	17,8	13,7	14,9	13,1	12,6	12,2	12,3	13,4	14,1	14,1	14,7	14,4	15
3:45	20,9	23,3	17,6	18,4	17,8	19,4	19,2	20,9	19,7	18,9	17,1	17,7	13,4	14,7	13,2	12,4	11,9	12,1	13,1	14,1	14,1	14,5	14,2	
4:15	20,6	23	17,5	18,1	18,9	19	19	20,3	19,3	18,7	16,9	17,8	13,5	14,5	13,3	12,2	11,9	11,7	12,9	14	13,7	14,4	14,1	15
4:45	21,1	22,9	17,3	17,7	20,2	18,5	18,9	19,8	19,4	18,5	18	17,5	13,5	14,5	13,1	11,9	11,8	11,4	12,8	14,1	13,5	14,2	13,8	
5:15	20,2	22,7	17	17,5	20,9	18	18,8	19,4	19,5	18,2	20	17,6	13,5	14,6	12,7	11,8	11,6	11,3	12,6	13,9	13,4	14,1	15,6	15
5:45	18,7	22,3	16,8	17,2	21,1	17,7	18,6	19	19,2	17,9	20,4	17,6	13,5	14,6	12,4	11,7	11,5	11	12,4	13,5	13,1	13,9	13,2	
6:15	17,7	21,9	16,7	17,1	20,6	17,6	18,5	18,5	19,5	17,6	20,1	17,3	13,6	14,6	12,2	11,4	11,5	10,9	12,3	13,2	12,9	13,8	13,1	15
6:45	17,2	21	16,5	17,3	19,8	17,5	18,8	18	19,8	17,4	20	16,9	13,8	14,8	11,9	11,1	11,6	10,7	12,2	13	12,7	13,7	13,2	
7:15	17,2	21,4	16,4	17,5	20,2	17,6	18,5	17,6	21,2	17,3	18,2	17,3	14,1	14,8	11,6	10,9	11,8	10,7	12,2	13,1	12,7	13,5	13,1	15
7:45	18,5	21,7	16,4	17,3	20,3	17,9	18,3	18,4	22,3	17,8	17,4	17,6	14,2	14,6	11,5	10,8	11,7	10,5	12,3	13	12,6	13,4	13,3	
8:15	19,5	22	16,9	17,5	20,4	18,6	18	20	22,7	18,4	17	17,8	14,5	14,8	11,8	11,2	12	11,5	12,8	12,9	12,7	13,7	13,1	15
8:45	19,7	22,1	18,6	18,2	20,5	19,7	19,5	20,9	22,9	18,8	16,7	18,2	14,7	15,5	12,5	11,8	12,8	12,4	13,6	13,7	13,2	14,3	13,7	
9:15	20,1	22,4	20	19,3	21	20,8	21,5	21,4	23	19,3	16,6	18,6	15,3	16,3	13,4	12,5	13,7	13,4	14,7	14,8	14	14,9	14,1	15

- altitude 197m

10:15

11:15

2016 Septembre

12:15

	6	7	8	9	10	11	12	13	14	15	16	17	18	19	20	21	22	23	24	25	26	27	28
9:45	20,8	22,8	20,6	20,4	21,7	21,9	22,8	22,2	23,2	19,7	17,1	18,7	16,1	17,2	14,3	13,3	14,7	14,8	15,8	16	15,3	15,7	13,8
10:15	21,6	23,3	20,9	21,4	22,5	22,7	23,6	23,2	23,2	20,3	17,9	18,7	16,6	18,1	15,5	14,2	15,8	16,1	17	17,1	16,7	16,5	15,5
10:45	22,5	23,5	21,7	22,5	23,3	23,5	24,4	24,3	23,3	20	19,1	19	16,9	19,1	17,1	15,3	17,1	17,4	17,9	18	17,7	17,3	14,3
11:15	23,5	23,7	22,7	23,5	24,2	24,2	25,4	25,2	23,7	20,1	20,2	19	17,1	20	18,2	16,2	18	18,3	18,7	18,8	18,5	18,3	17,2
11:45	24,3	24,1	23,9	24,3	24,9	24,8	26,2	25,6	24	20,7	21,3	18,7	17,7	20,7	19	17,1	18,9	19,7	19,4	19,5	19,4	19,1	15,2
12:15	25,1	24,4	24,8	25,1	25,6	25,5	27	25,9	24	21	21,8	18,8	18,5	21,1	19,7	18	19,7	20,9	20	20,2	20,4	19,8	19,2
12:45	26	24,8	25,5	25,7	26,2	26,2	27,8	26,6	24,1	21,9	22,1	19,1	18,9	21,5	20,4	18,8	20,5	21,9	20,5	20,9	21,4	20,8	16,1
13:15	26,7	25,1	26	26,4	26,8	26,9	28	27,4	24,3	22,7	22	19,6	19,1	21,9	21,1	19,6	21,1	22,5	21,1	21,3	21,8	21,6	20,7
13:45	27,3	25,6	26,4	27	27,4	27,5	28,4	28	24,3	22,7	21,7	19,7	19,3	22,2	21,6	20,3	21,5	22,9	22,1	21,8	22,2	21,8	17,3
14:15	27,9	25,9	26,9	27,5	27,9	28,2	28,8	28,4	24,2	22,9	20,9	19,8	19,6	22,7	22,3	20,7	22,1	23,3	21,9	22,1	22,3	22,2	21,7
14:45	28,1	26,2	27,3	27,7	28,4	28,6	28,9	29,2	24	22,8	20,2	20	19,7	23,1	23	21	22,5	23,7	21,3	22,8	22,6	22,6	18,2
15:15	28,3	26,4	27,5	28	28,9	29	29	29,6	23,6	22,8	19,9	20	19,7	23,3	23,4	21,3	22,6	24	21,5	22,8	22,8	23	22,6
15:45	28,5	26,5	27,6	28,2	29,1	29,2	29,1	29,5	23,4	23	20,9	20	19,6	23,4	23,7	21,4	22,5	23,9	21,2	22,9	22,9	22,9	23,5
16:15	28,5	26,5	27,7	28,3	28,9	29,4	29	29,4	23,2	22,9	21,7	20,2	19,5	23,3	23,7	21,5	22,3	24	21	23	23,1	23,9	23,5
16:45	28,6	26,4	27,6	28,2	28,7	29,4	28,7	29,3	23	23,1	22	20,2	19,5	23,3	23,5	21,6	22,2	24	20,9	23,2	23,2	23,9	23,7
17:15	28,6	26,3	27,4	28,1	28,5	29,3	28,4	29,1	23,1	22,9	22,2	20,2	19,2	23,1	23,3	21,6	22,2	23,8	20,9	23,1	23	24,2	23,5
17:45	28,4	26,1	27,2	28	28,2	28,9	28,3	28,8	22,9	22,4	22	20,1	19,3	22,8	22,8	21,4	22,1	23,6	21,4	22,7	22,7	24,3	21,2
18:15	28,1	25,8	26,9	27,7	27,9	28,4	28	28,5	22,7	22,1	21,8	19,7	19,3	22,4	22,1	21,3	21,6	23,3	21,5	22,3	22,2	21,1	22,8
18:45	27,9	25,5	26,6	27,4	27,5	27,9	27,3	28,1	22,8	21,6	21,4	19,1	18,9	21,9	21,5	21	21	22,6	21,1	21,8	21,7	18,6	22,2

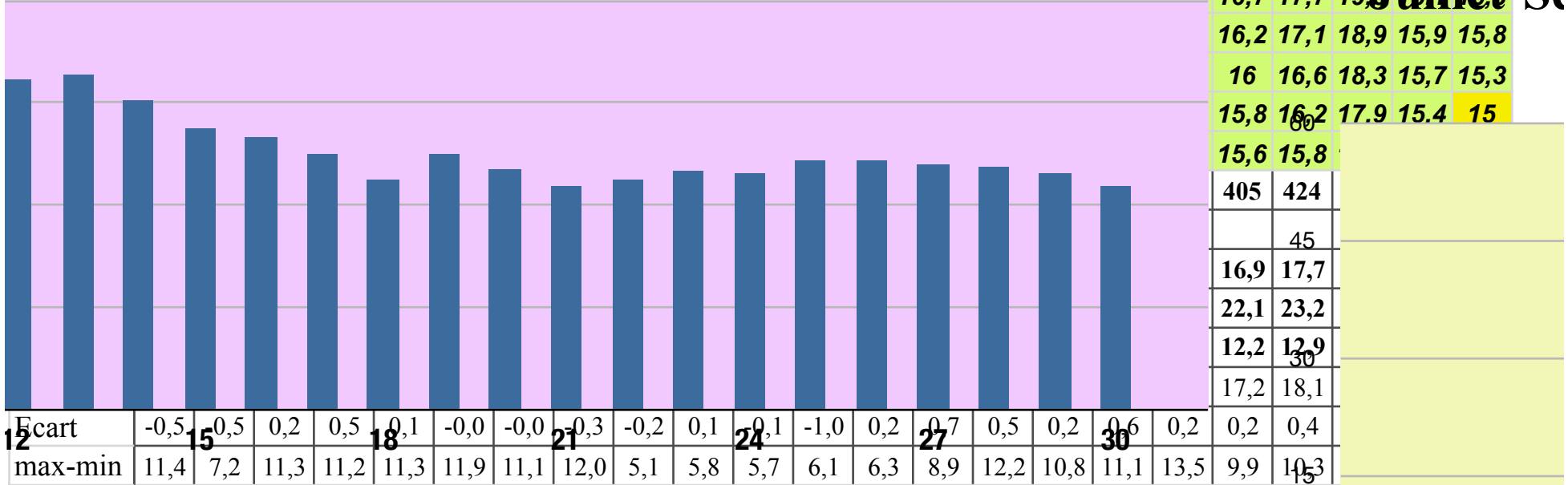
- altitude 197m

23:15

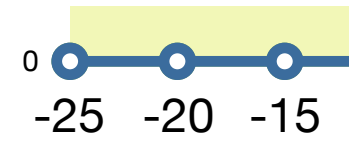
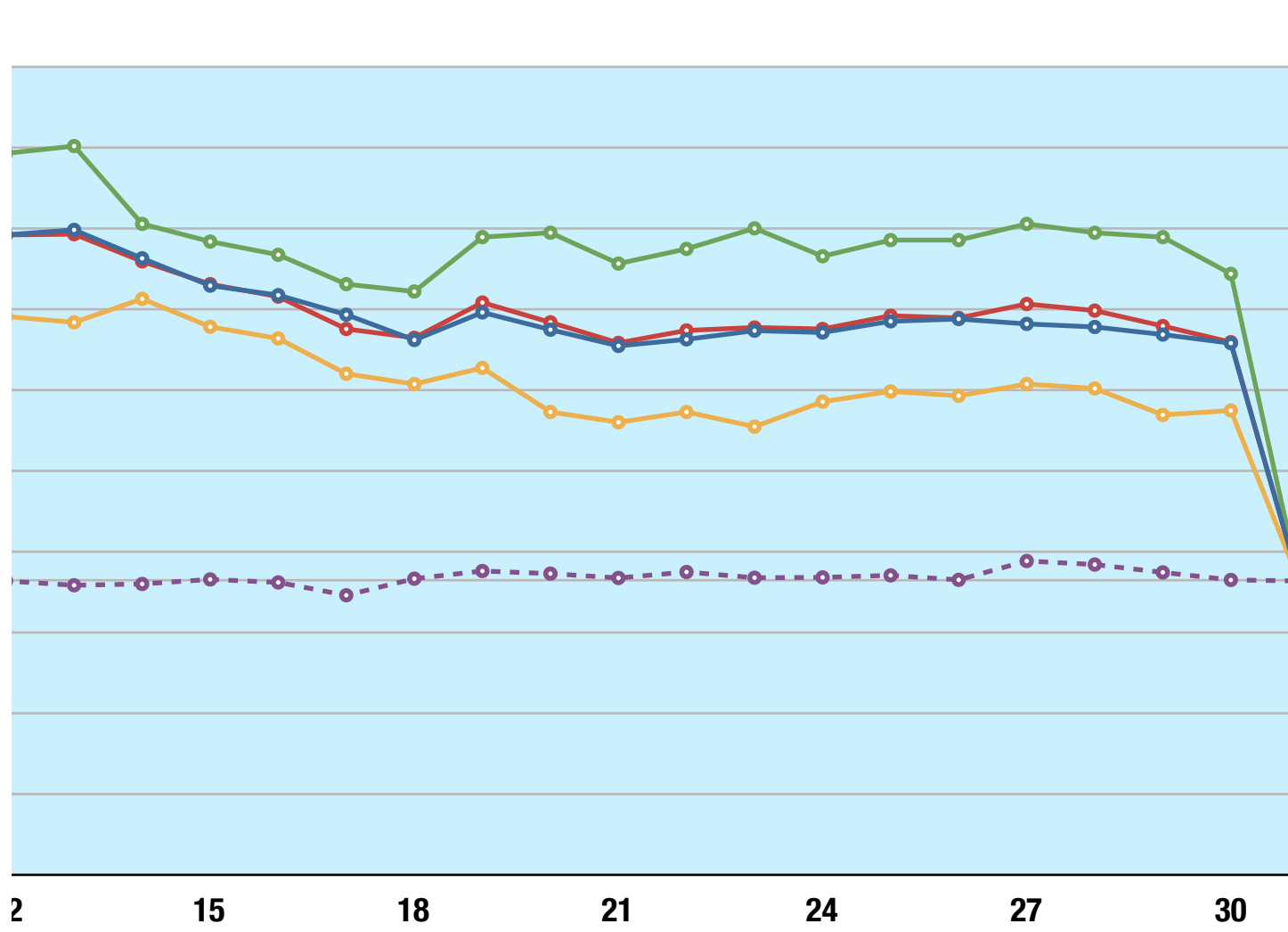
2016 Septembre

	6	7	8	9	10	11	12	13	14	15	16	17	18	19	20	21	22	23	24	25	26	27	28
19:15	27,5	25	25,9	26,9	26,9	27,2	26,6	27,5	22,5	20,9	21	18,5	18,6	21,3	21	20,5	20,4	21,7	20,4	21,2	21,2	17,7	21,3
19:45	26,7	24,2	25,2	26	26,1	26,4	25,9	26,8	22,2	20,2	20,8	17,8	18	20,7	20,3	19,9	19,5	20,8	19,5	20,6	20,7	17,3	20,1
20:15	25,8	23,4	24,4	25,1	25,2	25,5	25,2	25,9	22	19,5	20,6	17,2	17,4	20	19,6	19,2	18,4	19,6	18,5	19,9	20,2	17	18,7
20:45	24,7	22,6	23,5	23,5	24,4	24,7	24,6	24,9	21,9	19,1	20,4	16,5	17	19,2	19	18,1	17,6	18,5	17,8	19,2	19,8	16,6	17,7
21:15	23,2	21,8	22,6	22,4	23,6	24	24	23,9	21,8	18,8	20,2	16	16,8	18,7	18,5	16,9	16,9	17,6	17,2	18,5	19,5	16,3	16,9
21:45	21,9	21,1	21,9	21,5	23,7	23,3	23,5	23,1	21,7	18,6	20	15,6	16,5	18	17,7	15,9	16,2	17	16,7	17,7	19,3	15,9	15,8

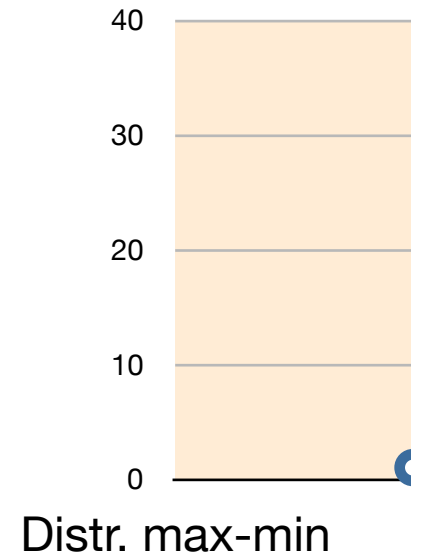
Juliet-Sc



Ecart	-0,5	0,5	0,2	0,5	0,1	-0,0	-0,0	-0,3	-0,2	0,1	0,1	-1,0	0,2	0,7	0,5	0,2	0,6	0,2	0,2	0,4		
max-min	11,4	7,2	11,3	11,2	11,3	11,9	11,1	12,0	5,1	5,8	5,7	6,1	6,3	8,9	12,2	10,8	11,1	13,5	9,9	10,3	10,3	10,3

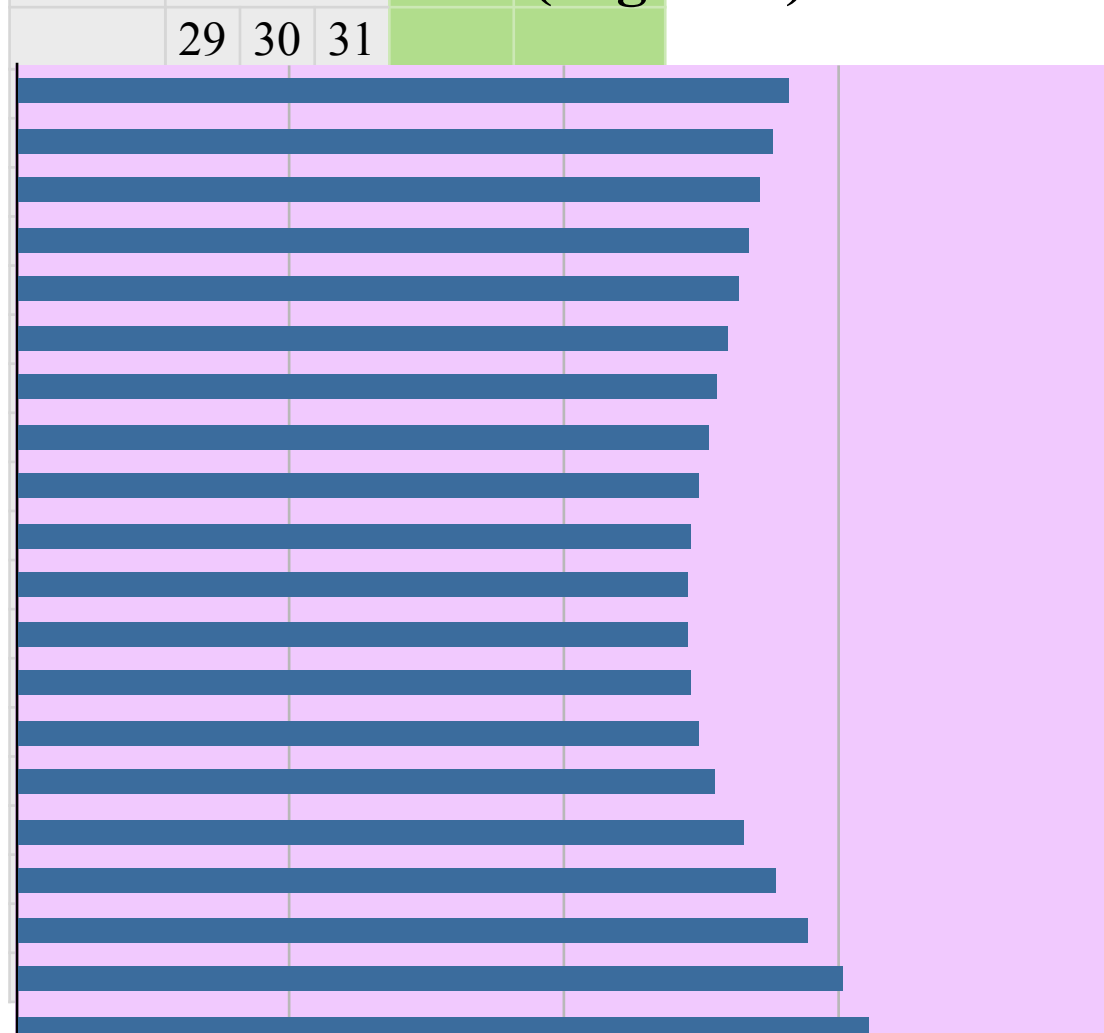


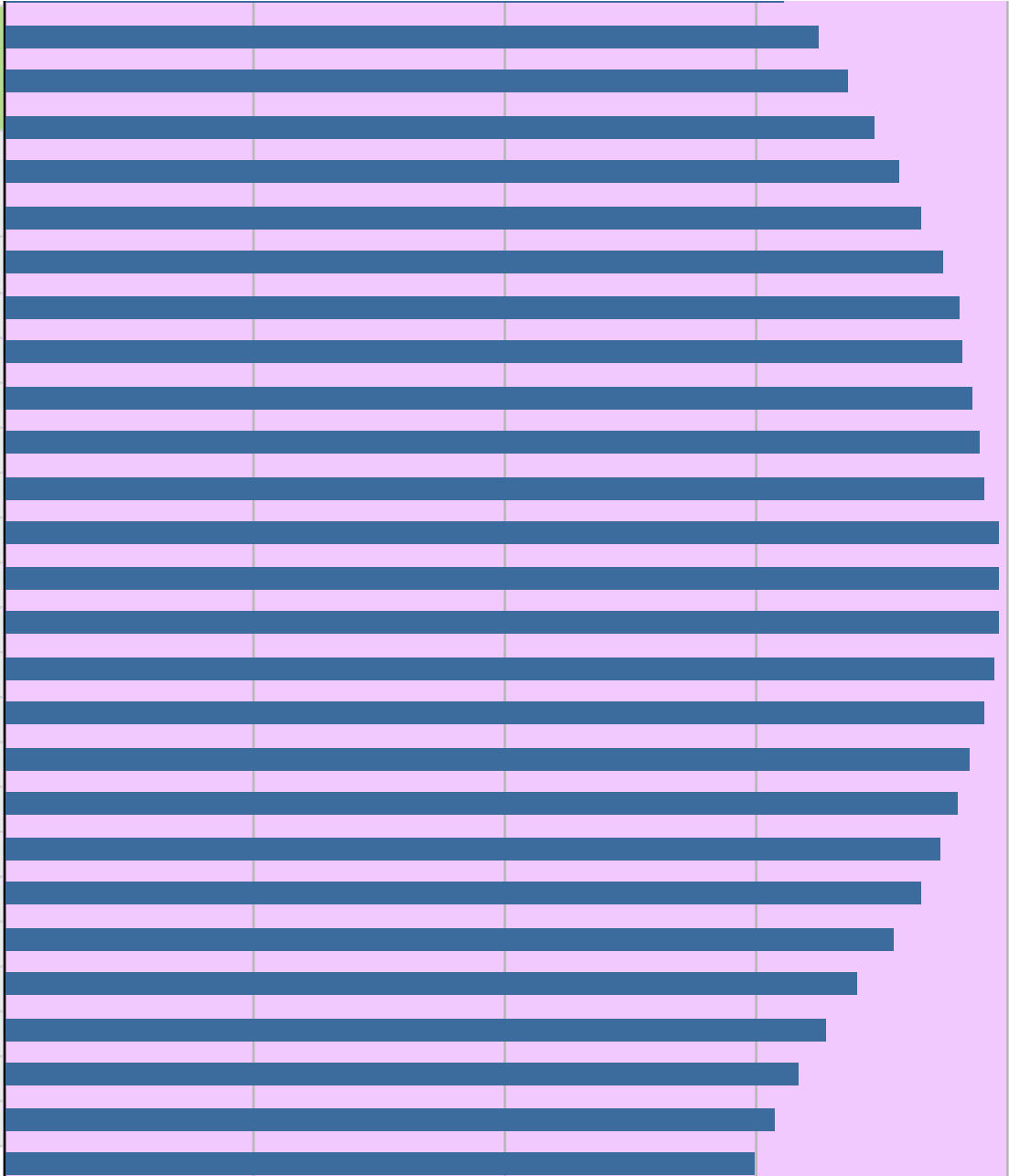
Juillet-9

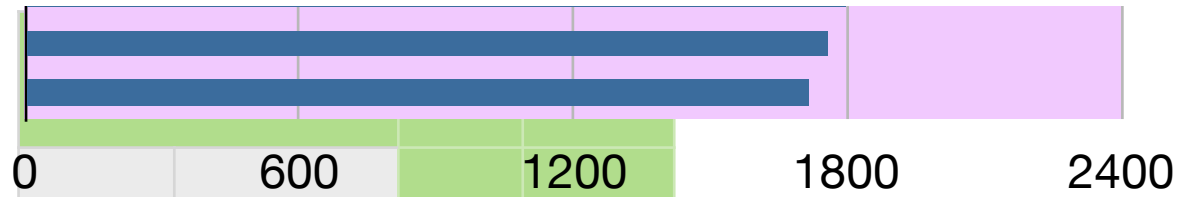


Les mesures entre 18h et 20h surévaluées les jours les plus chauds (exposition directe au soleil et murs rayonnants) ont été forcées à leur niveau de 18h.

Cumul thermique du trimestre selon l'heure (degrés-h)

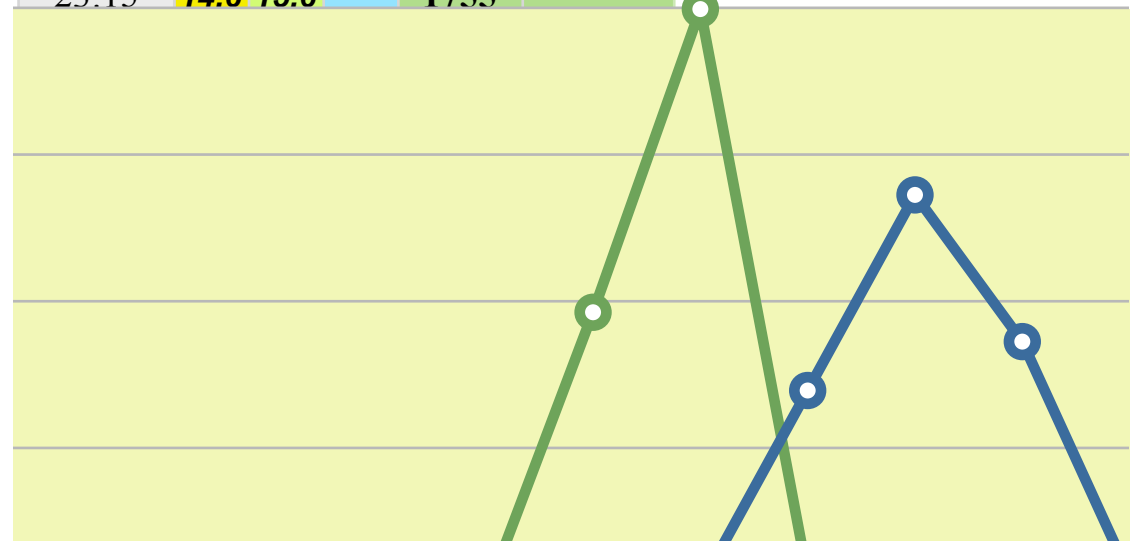


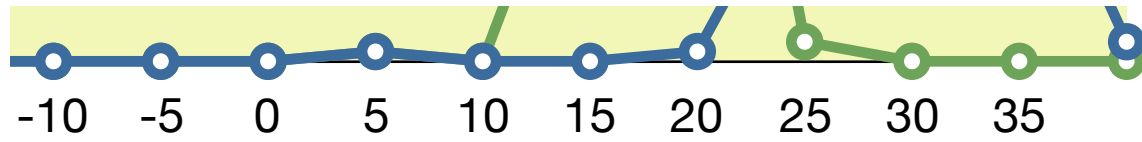




	29	30	31	
19:15	21	19,4		2243,7
19:45	19,7	19		2197,4
20:15	18,3	17,9		2131,8
20:45	17,3	16,9		2043,6
21:15	16,5	16,1		1966,1
21:45	15,7	15,7		1900,4
22:15	15,4	15,7		1846,9
22:45	14,9	15,7		1800,1
23:15	14,6	15,6		1755

septembre 2016 - Distribution. des min et des max





Septembre 2016 - Distribution des écarts Max-Min

